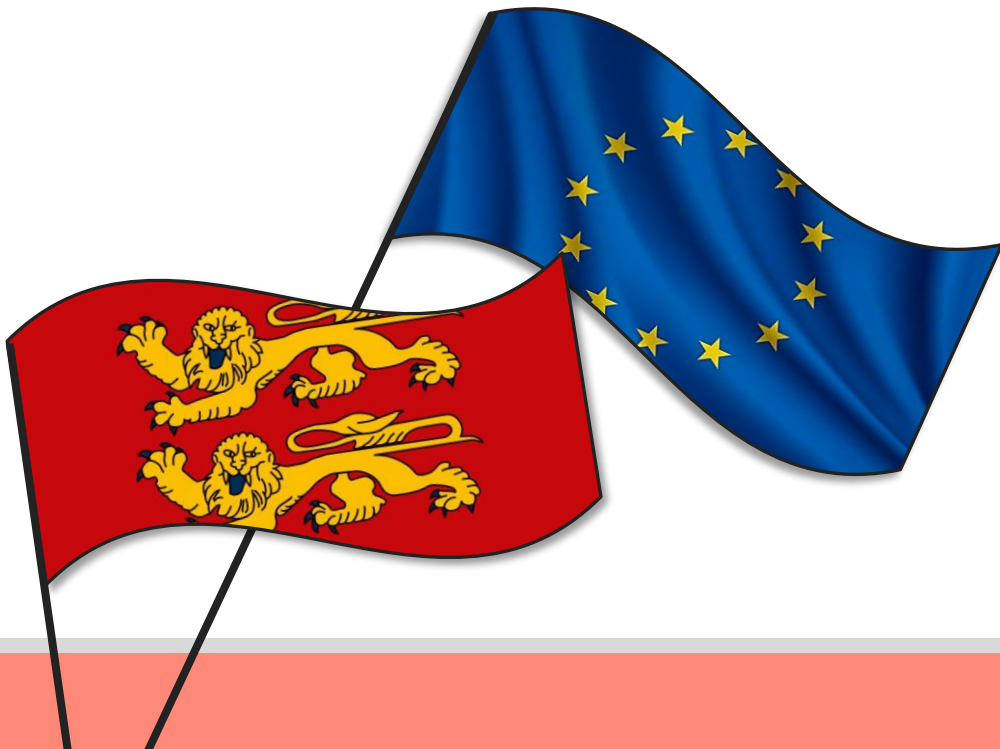
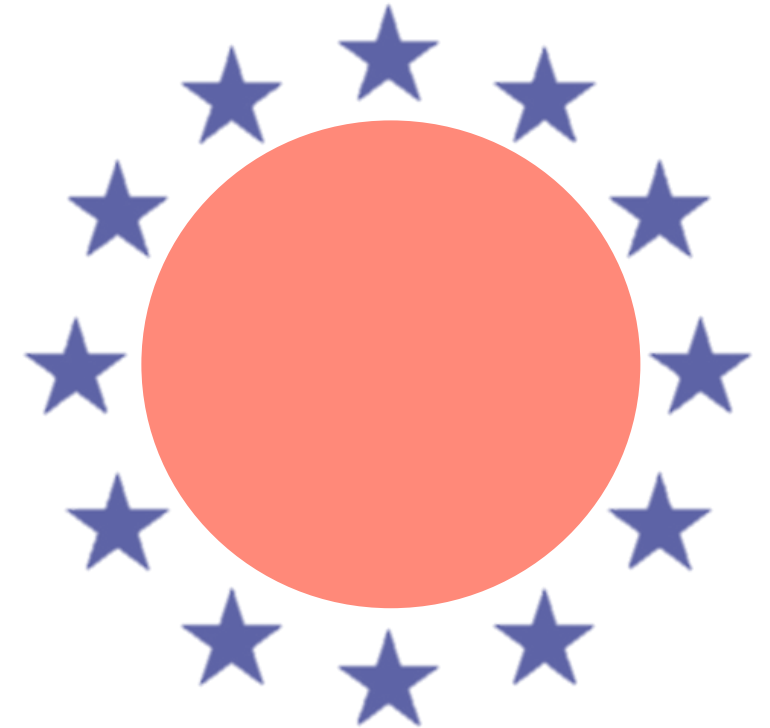


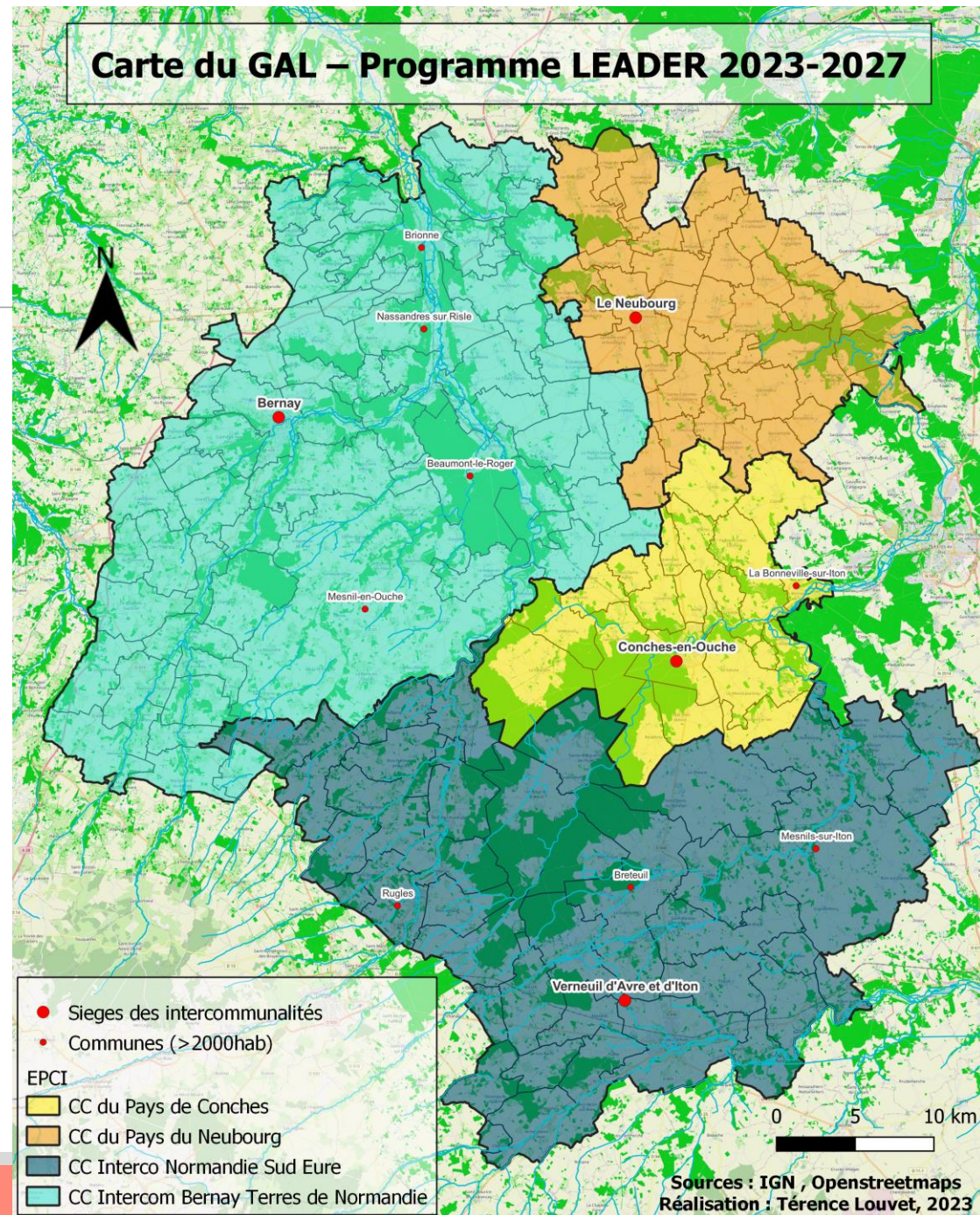
Groupe d'Action Locale du Pays de Bernay, de Conches, du Neubourg et du Sud de l'Eure

Présentation de la stratégie
et des opportunités de financements offertes
par le programme LEADER 2023-2027



Le Groupe d'Action Locale LEADER 2023- 2027

- # Enveloppe totale : **2 082 083 €**
- # 4 Communautés de Communes
- # 182 communes / 134 654 habitants
- # Gouvernance locale
- # Cellule d'animation/gestion à Conches
- # Subvention jusqu'à 60 000 €/projet



Le Comité de programmation, instance locale de sélection des projets

Collège Public

INSE :

- **Sylvie CORMIER** : (titulaire) maire d'Ambenay, VP Relations avec le territoire et démarche participative
- **Thierry ROMERO** : (titulaire) VP en charge du Développement Durable, adjoint au maire de Mesnils-sur-Iton
- **Lydie REBER** : (suppléante) maire de Sylvain les Moulins

IBTN :

- **Valéry BEURIOT** : (titulaire) Maire de Brionne, VP aux déchets, habitat, accueil des gens du voyage et terrain familiaux locatifs l'IBTN
- **Louis CHOAIN** : (titulaire) Maire adjoint de Bernay, VP au Développement Économique et attractivité du territoire de l'IBTN
- **Dominique MABIRE** : (suppléante) Maire de Barquet

CCPC :

- **Danièle JEANNE** (titulaire) VP de la Communauté de Communes, Maire d'Aulnay sur Iton, présidente de la Maison de l'Europe
- **Max RONGRAIS** (titulaire), VP de la Communauté de Communes, Maire de Sainte Marthe
- **Claire LACAMPAGNE-CROCHET**, (suppléante), conseillère départementale, adjointe au maire de Conches, présidente du comité des fêtes de Conches

CCPN :

- **Laurent VALLEE** - (titulaire) Conseiller communautaire, Maire du Bosc-du-Theil
- **Arnaud CHEUX** - (titulaire) Conseiller communautaire, 1er adjoint du Neubourg, 2ème VP Finances
- **Hugues BOURGAULT** - (suppléant) Conseiller communautaire, Maire de Tourville-la-Campagne, VP Aménagement du territoire

Collège Privé

Pascal ALLARD, Club des entreprises du Pays du Neubourg	Joëlle HECTOR, Huissière	Economie	Françoise AYRAULT ADS Insertion	Alexia JOUEN Croix Rouge Insertion	Insertion
Bertrand HERVIEU, Institut National de Recherche pour l'Agriculture	Charlaine JAMAULT Amis des Musées du Pays de Conches	Développement local	Martine BAARS Infirmière libérale	Claire MULLOT Fédération départementale ADMR	Viellissement
Faustine DAVESNE, Entreprise NEMESIS - THD, et Initia formation	Julien HAILLIEZ, Entreprise YEZ-COM	Numérique	Patrick DAHAN PSLA du Bassin de Verneuil	Corinne MARUITE, Dentiste Conseil de l'ordre 27	Santé
Gilles CHATEAUGIRON Ensemble préparons l'avenir	Delphine VANDERMEERSCH, Les p'tites l'Ouches	Environnement/Dé veloppement local	Kévin CAILLEBOTTE SMABI	Marie-Hélène METTAIS GAEC METTAIS	Eau
Philippe COMMUN Lycée agricole de Chambray et du Neubourg	Laetitia DUMONT La Ferme St Aubinoise	Agriculture	Xavier BRAUD, Association Brionne Eco-Mobilités	Mylène GAJIC, Association Le Pied à Coulisse	Mobilité douce
Bruno BERNARD, Crédit Mutuel - Conseil Agricole	Anne Marie PREVOST, Caisse locale du Crédit Agricole	Banque	Pauline MARTIN CNPFF Hauts de France Normandie	André MINYEMECK EHPAD de Conches	Aménagement / Biodiversité

Les **critères importants** pour présenter votre projet auprès du GAL

Caractère innovant

Dimension partenariale

Effet levier du LEADER

Participation à au moins un des trois axes stratégiques

Rayonnement du projet sur le territoire

Cohérence avec les besoins du territoire

Bonus Intégration de l'égalité femmes-hommes

Bonus Première demande d'aide auprès du LEADER

Stratégie LEADER « La transition vers le mieux-vivre »

AXE 1

Mieux vivre en bonne santé



Développement et structuration de l'offre de santé



Actions de promotion, formation et de mise en réseau des aidant.e.s professionnel.le.s et familiaux



Développement des actions de prévention pour une meilleure santé et une meilleure alimentation



Multiplication des systèmes de distribution et des points d'accès à une alimentation locale de qualité pour tou.te.s

AXE 2

Mieux vivre en conciliant vie humaine et bien-être des écosystèmes



Actions de diversification des espèces / végétalisation et accueil de la faune



Sensibilisation et adoption de modes de déplacement doux



Équipements d'économie d'eau pour les usages collectifs (entreprises, établissements publics, bailleurs sociaux...)



Actions de sensibilisation aux enjeux climatiques et aux solutions à mettre en place



Contribution de tout organisme (privé, public, associatif) à la valorisation et l'amplification des pratiques agricoles durables

AXE 3

Mieux vivre ensemble pour des communautés durables



Soutien à la structuration et l'animation de collectifs et de leurs futurs projets sur le GAL



Installation de nouveaux dispositifs/structures alliant utilité sociale, performance économique et gouvernance démocratique (économie sociale et solidaire)



Diagnostic préalable à la transformation de l'activité existante



Investissements dans la mobilité solidaire vers les services

AXE 1 – Mieux vivre en bonne santé

OBJECTIFS

TYPES DE PROJET A FINANCER



Lutter contre les **inégalités sociales face aux services de santé**

Améliorer et renforcer l'**offre de santé** sur le territoire en faveur de tous les âges

Accompagner la **perte d'autonomie** et répondre aux enjeux du **vieillesse**



Développer des **actions de prévention** permettant d'agir pour une **meilleure santé et une meilleure alimentation** de tou.te.s



Faciliter l'accès de tou.te.s aux **produits alimentaires de qualité**

Développement et structuration de **l'offre de santé**

Télémédecine, mallette médicale mobile, rénovation de cabinets, achats de matériel médical...

Actions de promotion, formation et de mise en réseau des **aidant.e.s professionnels et familiaux**

Session de formations, réseau d'échange de pratiques professionnelles, forum de découverte des métiers, actions de communication pour favoriser l'installation de nouveaux professionnels, développement de plateformes de répit ...

Développement des actions de **prévention** pour une **meilleure santé** et une **meilleure alimentation**

Enjeux nationaux de santé, sport-santé, outils pédagogiques, forums, thérapies alternatives telles que danse, art-thérapie, socio-esthétique, sophrologie par exemple, action autour du "mieux-manger"...

Multiplication des systèmes de distribution et des **points d'accès** à une **alimentation locale de qualité** pour tou.te.s

Démarche qualité pour les restaurants et commerces de bouche, structuration de groupements d'achats pour la restauration collective, distributeurs autonomes, paniers solidaires, abonnements AMAP, circuits courts, livraison de produits à domicile, camion de distribution en autopartage, plateformes numériques ...

Quelques exemples de projets...



Aider à mettre en place le Dossier Médical Partagé, en Ardèche, une équipe de professionnels de santé accompagne l'adoption du carnet numérique de santé (Ardèche).



Forum de découverte des métiers d'aides à domicile pour susciter de nouvelles vocations (Les Landes).



Séminaire entre acteurs de la santé, organisé par la communauté de communes de Guingamp (Côte-d'Armor).



Tryanda, formation et accompagnement des aidants familiaux face aux troubles comportementaux de la maladie d'Alzheimer (France).



Festival Festy Free, à Ligny en Barrois les jeunes organisent une soirée de prévention sans alcool pour les jeunes avec animation et DJ (Meuse)



Diagnostic de territoire sur le lien entre les producteurs et les restaurateurs pour encourager les circuits de proximité (Morbihan).

Axe 2 : Mieux vivre en conciliant vie humaine et bien être des écosystèmes

OBJECTIFS

TYPES DE PROJET A FINANCER



Favoriser une **diversité floristique et faunistique** pour garantir un cadre de vie sain, harmonieux et riche en biodiversité

Actions de **diversification des espèces** chez les privés, publics et citoyens (végétalisation et accueil de la faune)

Travaux de végétalisation des centres bourgs avec des essences locales et adaptées au changement climatique, achats de matériel (gites, nichoirs,...), financement de plan de gestion écologique, études préalables aux aménagements écologiques...



Favoriser les **mobilités non-carbonées** favorisant un environnement sain pour chacun.e

Sensibilisation et adoption de **modes de déplacement doux**

Atelier de réparation vélo, Maison de la Mobilité, dispositif « Rue aux enfants », semaine européenne de la mobilité, stationnement vélo, flotte de vélos électriques, consignes sécurisées, rosalias, pédibus, vélo-bus...



Agir pour une gestion plus durable de la **ressource en eau** (quantité)

Équipements **d'économie d'eau pour les usages collectifs** (entreprises, établissements publics, bailleurs sociaux ...)

Mousseurs, circuits d'eau fermés, ...

Sensibiliser/informer les habitant.e.s sur les effets du changement climatique à l'échelle locale et les **actions quotidiennes et collectives** à mettre en place

Actions de **sensibilisation aux enjeux climatiques** et aux **solutions** à mettre en place

Formations des services (collectivités, entreprises...), évènements grand public, outils pédagogiques, chantiers collectifs, sciences participatives...



Concilier le **développement de l'agriculture** et la bonne santé des milieux naturels

Contribution de tout organisme (privé, public, associatif) à la **valorisation** et l'**amplification** des **pratiques agricoles durables**

Achats de foncier par une collectivité, formation aux enjeux et solutions, accompagnement aux Projets Alimentaires Territoriaux, maraîcher-salarié, agro-écologie, valorisation des semences locales,

Quelques exemples de projets...



Location puis acquisition de vélo longue durée, pour allier mobilité des habitants et attrait touristique en zone rurale (Ille-et-Villaine).



Désimperméabilisation et végétalisation de la cour d'école de Luzech, arbres adaptés au sol calcaire, arbustes nourriciers, chantiers participatifs avec les élèves (Lot)



Aire terrestre éducative, zone d'éducation à la biodiversité animée par un écologue pour les scolaires (Finistère).



Maraichage communal de Maison-Alfort, embauche d'un salarié maraîcher pour approvisionner les quatre crèches de la commune (Val de Marne).



Ecobox, un bailleur social offre une écobox pour réduire la facture d'eau et d'électricité des habitants (Isère).

AXE 3 – Mieux vivre ensemble pour des communautés durables



Favoriser et soutenir le développement de projets à **gouvernance citoyenne** et/ou inscrits dans une **dynamique collective**



Développer de **nouveaux services marchands ou non marchands** alliant utilité sociale, performance économique et gouvernance démocratique (économie sociale et solidaire)



Adapter l'**offre de services existante** aux enjeux de la **transition écologique et/ou sociale**

Lutter contre les **inégalités sociales** en matière d'accès à l'offre de services et d'équipements

OBJECTIFS

TYPES DE PROJET A FINANCER

Soutien à la **structuration et l'animation de collectifs** et de leurs **futurs projets** sur le GAL

Club d'entreprises engagées pour la nature, collectifs de citoyens, ...

Installation de nouveaux **dispositifs/structures** alliant **utilité sociale, performance économique et gouvernance démocratique** (économie sociale et solidaire)

Conciergerie, tiers-lieux, épicerie citoyenne, bar associatif, ressourcerie, repair'cafés, partage de matériels numériques, ...

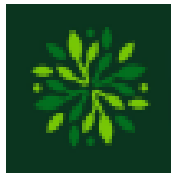
Diagnostic préalable à la transformation de l'activité existante

Bilan environnemental, conseil en Responsabilité Sociétale des Entreprises, matériel innovant, ...

Investissements dans la **mobilité des habitants** vers les services

Transport solidaire, covoiturage, ...

Quelques exemples de projets...



Le Hameau de Santé, création d'un lieu rassemblant les différentes spécialités médicales et adopter une approche globale de soin du patient (Orne)



Atcheum, application de covoiturage solidaire entre habitants du territoire de l'Argonne (Champagne).



TerraLéo

TerraLéo, formation et accompagnement à la valorisation des biodéchets pour les professionnels et les collectivités (Seine Maritime).



La vie est belt, recyclage des pneus de vélo en ceintures réalisées par des travailleurs en chantier d'insertion (Nord).



**UNE IDÉE DE
PROJET ?**



**LE PROJET EST
PRÉSENTÉ DEVANT LE
COMITÉ DE
PROGRAMMATION ET
OBTIENT UN AVIS
(RETENU, AJOURNÉ,
REJETÉ)**



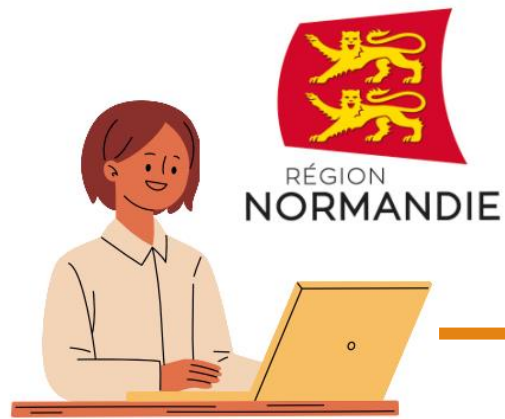
**LE PORTEUR DE
PROJET PREND
CONTACT AVEC
L'ÉQUIPE LEADER**



**ENSEMBLE, ILS
ÉLABORENT UNE
FICHE PRÉALABLE
DE DEMANDE
D'AIDE**



**L'ÉQUIPE LEADER
ENVOIE UNE DEMANDE
D'AIDE À LA RÉGION
POUR LE COMPTE DU
PORTEUR DE PROJET**



**LA RÉGION NORMANDIE
INSTRUIT LE DOSSIER
ET VALIDE LE MONTANT
DE LA SUBVENTION**



**LE COMITÉ DE
PROGRAMMATION VALIDE
DÉFINITIVEMENT LE
MONTANT DE LA
SUBVENTION ACCORDÉE**



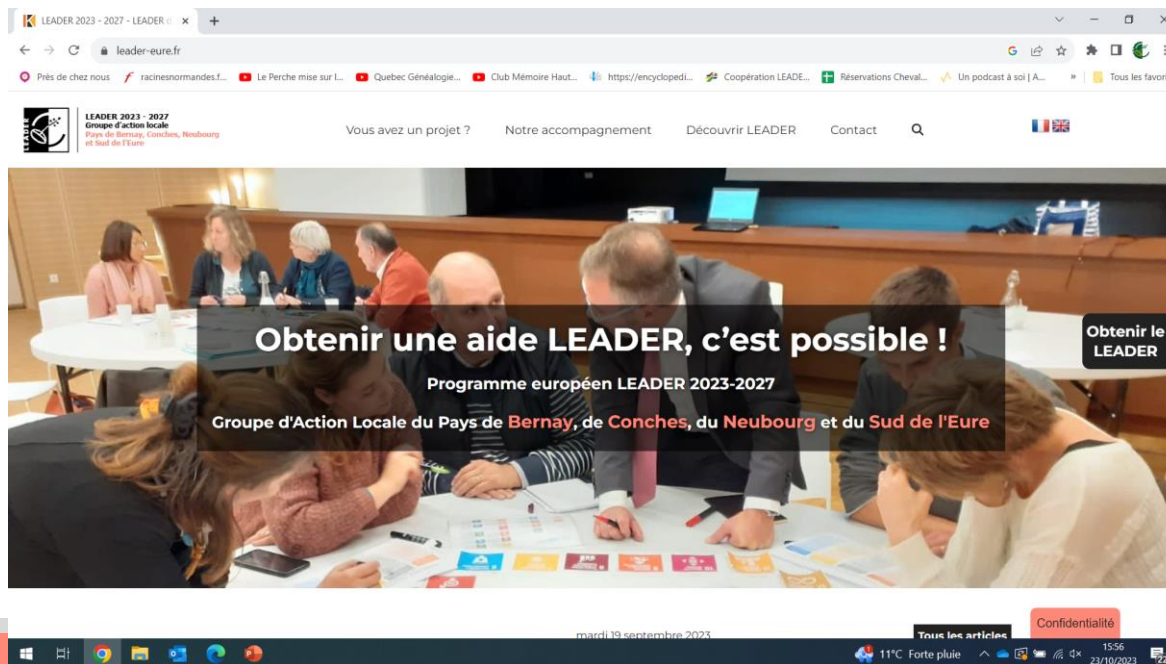
**LE PORTEUR DE PROJET
SIGNE LA CONVENTION
DE FINANCEMENT AVEC
LA RÉGION**



**LE PORTEUR DE PROJET
RÉALISE SON PROJET ET
ENVOIE LES FACTURES.
L'ÉQUIPE DU GAL
VÉRIFIE LA RÉALISATION
AVANT OBTENTION DE
L'AIDE.**

Les outils de communication sont prêts : abonnez-vous et relayez !

- Site internet du GAL en ligne : www.leader-eure.fr
- Pages Linkedin et Facebook : « **GAL du Pays de Bernay, de Conches, du Neubourg et du Sud de l'Eure** »



Equipe d'animation et de gestion LEADER



Adèle NURIS
adele.nuris@inse27.fr
06 42 89 71 11



Marion GUENETTE
marion.guenette@inse27.fr
06 07 62 83 47

43 rue Willy Brandt - 27 190 Conches-en-Ouche

-
- # Accueil et **accompagnement** des porteurs de projets
 - # **Suivi administratif et financier** des dossiers de demande de subvention
 - # **Animation** du Comité de Programmation et du **réseau** des porteurs de projet
 - # **Valorisation** des opérations soutenues et **évaluation** du programme